

病院の紹介



地域に寄り添い、幅広い疾病に専門的に対応

当院は、精神一般病棟・精神療養病棟・認知症治療病棟・特殊疾患病棟・医療療養病棟を持つ地域密着型病院です。退院後の生活を支える精神科デイケア・精神科訪問看護・グループホームなどの関連施設と連携し、時代のニーズに合わせた発展を続けています。

病院理念 名病院よりも良病院を！

- 病床数 / 343床
(精神一般病棟・精神療養病棟・認知症治療病棟・特殊疾患病棟・医療療養病棟)
- 診療科目 / 精神科・心療内科・内科・リハビリテーション科



当院マスコット
キャラクター
あいちゃん

福利厚生



24時間保育室完備

産休明けから、学童までOK。働くママさん、パパさん達にも大好評！夏は水遊び、秋はお芋ほり、冬はクリスマス会などイベントも充実。それぞれのペースに合わせてサポートします。



独身寮完備

1Rタイプ25,000～30,000円/月。三ツ境駅周辺または病院の徒歩圏内で、買い物も便利です！



年間休日120日以上

年間休日120日(十有給)で残業もほとんどありません。ゆとりを持って働ける環境です。

マップ



相鉄本線
「三ツ境駅」下車
神奈川中央交通バス利用
(所要約10分)

「阿久和」または
「阿久和坂上」バス停下車
徒歩5分

※バスは、湘南泉病院行・戸塚駅東口行・上飯田車庫行・いずみ野駅行のいずれかをご利用ください。



医療法人社団 哺育会 横浜相原病院

〒246-0026 神奈川県横浜市瀬谷区阿久和南2-3-12
☎ 045-362-7111
<http://www.yokohama-aihara.jp/>

横浜相原病院

検索

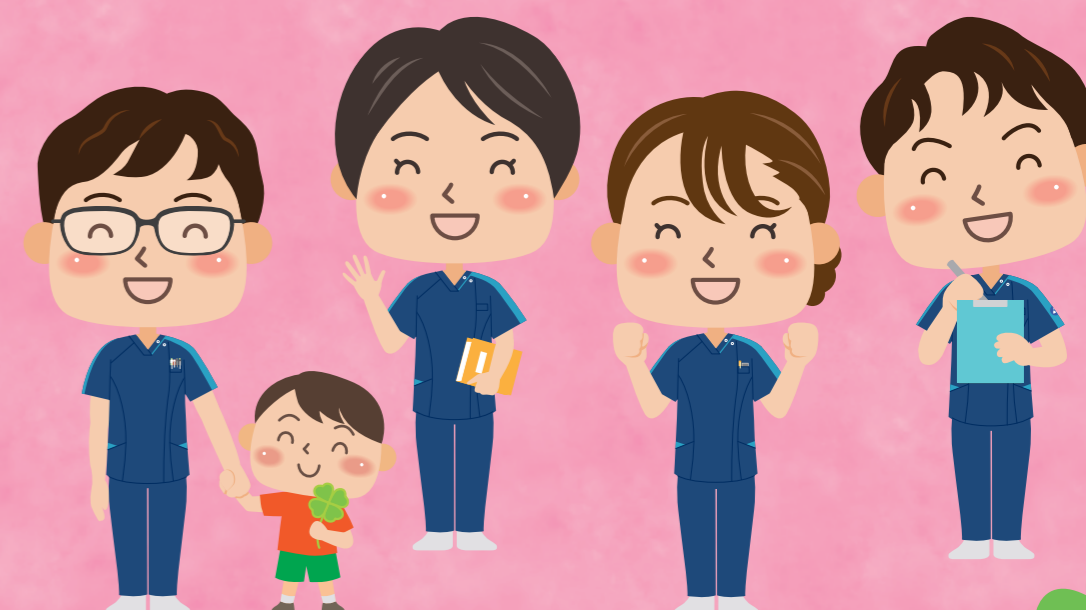


上尾中央医科グループ



きっと見つかる あなたらしい看護のかたち

医療法人社団 哺育会 横浜相原病院



看護師
募集案内



Yokohama Aihara Hospital

看護部紹介



看護部理念 患者さまの尊厳と権利をまもり、その人らしさを大切にされた看護を提供します。

看護部方針

- ① 患者さまの立場に立ち、笑顔あふれる看護を実践します
「明るいあいさつ」「やさしい笑顔」「思いやりのこころ」
- ② 「こころ」と「からだ」を看られる専門職を育成します
- ③ 倫理的感性を育み、「気になることに気づく」を大切にします
- ④ 多職種と連携・協働しながら地域移行を推進します
- ⑤ 安心して働き続けられる職場環境づくりと多様な働き方を支援します

看護部長メッセージ

看護部長 牛嶋好美 心身両面の看護実践能力の向上をサポート

当院の患者様は、精神疾患や認知症を抱える方、長期療養が必要な特殊疾患をお持ちの方、高齢者の方などが中心です。心身両面の問題を抱える患者様が多いことから、日々のコミュニケーションがとても重要で、全スタッフが「治療者」となり、目には見えない困りごとにも寄り添う姿勢を大切にしています。

看護部が目指しているのは、「こころ」と「からだ」の両方を見ることができ、人材の育成です。活躍の場の広さを活かして、新卒からプラチナナースまで多様な人材を受け入れ、個々の能力や経験、強みが最大限発揮される職場づくりに取り組んでいます。第2新卒や子育て中の方、ブランクのある方も安心して働けるよう、ワークライフバランスに十分配慮し、待遇・福利厚生を充実させているので、ぜひ当院で、仕事も私生活も自分らしく楽しめる働き方を見つけてほしいと思います。



教育について

新人研修予定

新人オリエンテーション
医療安全・感染対策・救急看護・
精神科看護・行動制限・看護倫理・
認知症看護・地域在宅看護・
精神科薬剤・目標管理他
フィールドワーク、リラックスタイム



上尾中央医科グループ (AMG) 独自のきめ細やかな教育制度があります

【クリニカルラダー】

ジェネラリスト
(臨床実践看護師)

マネジメント
(看護管理者)

スペシャリスト
(専門・認定看護師)

レベルⅤ [7年以上]

より複雑な状況において、ケアの受け手にとっての最適な手段を選択し、QOLを高めるための看護を実践する

レベルⅣ [5年以上]

幅広い視野で予測的判断をもち看護を実践する

レベルⅢ [3~5年]

ケアの受け手に合う個別的な看護を実践する

レベルⅡ [2~3年]

標準的な看護計画に基づき自立して看護を実践する

レベルⅠ [新人]

基本的な看護手順に従い必要に応じて助言を得て看護を実践する

看護部教育委員会委員長

主任

継続的な成長をサポート

教育委員会の主な役割は、入職時教育とラダーに沿った継続教育の実施です。新卒者には、入職時にオリエンテーション・研修を行い、1年間のプリセプター制度で成長をサポートしています。中途入職者には、入職時期に合わせてオリエンテーションを行い、キャリアに合わせたOJTを実施しています。私はAMGの看護学校で教員経験があり、仕事に「なぜ?」と疑問を持つ大切さを実感してきました。新人だけでなくベテランスタッフも日々の仕事が当たり前にならないよう、院内研修講師は管理職に依頼し、受講者と対話をしながら講義を進め、双方が考えるきっかけになる学びの場を目指しています。



注目のポイント
AMGには認定看護師・
特定看護師を
目指す際の支援が充実



スタッフメッセージ

新卒看護師

スタッフ同士の仲の良さが魅力

母親が当院の看護師として働いていたので、私は幼少期を当院の保育室で過ごし、昔から馴染みのある病院でした。私自身も看護師を志して専門学校に入学する際、奨学金制度が整った病院を探る中で真っ先に頭に浮かんだのが当院でした。新卒看護師の採用人数はそれほど多くありませんが、先輩・後輩関係なく仲の良い職場で、他職種とも気軽にコミュニケーションが取れるところが当院の大きな魅力です。スタッフみんなが助け合いの気持ちを持っているので残業はほとんど発生しませんし、希望休も通りやすく、ONとOFFのメリハリを大切にできています。

注目のポイント

院内喫茶室
「エスポール」の
ランチが美味しい



子育て中看護師

主任

ママにもパパにも優しい職場

入職後に第1子を授かり、現在3歳の子どもを育てながら働いています。男性の育児参加にも協力的な職場なので、子どもの行事の日には有休を取得したり、日勤の日には保育園の送迎を行ったりしています。子育てサポートとして、近くに24時間保育室があるほか、子どもが小さいうちは日勤常勤・時短勤務・パート勤務を選択することもでき、子どもの急な体調不良による勤務変更にも理解がある職場です。また、男性スタッフの育休取得実績も豊富で、今後第2子を授かったら育休取得を前向きに検討したいと思っています。

注目のポイント

男女ともに
安心して育休を
取得できる



復職支援プログラム(年3回)

看護技術演習・病棟見学・復職相談などの講習会を定期開催。精神科未経験者も大歓迎です。

