

病院の紹介

身体に優しい 内視鏡手術の プロフェッショナル集団

当院の強みは、最新の内視鏡設備による低侵襲手術。内視鏡外科手術のバイオニアと称される院長を筆頭に、診療を支える多様な専門職がチームを組み、高いホスピタリティを持って安全で質の高い医療を提供しています。



病院理念

Love your life now

～愛し愛される病院～

病院概要

- 病床数 / 80床 (プレミアムフロア病棟30床、コンフォートフロア病棟50床)
- 診療科目 / 内科 消化器内科 循環器内科 呼吸器内科 糖尿病内科 外科 内視鏡外科 婦人科 泌尿器科 女性泌尿器科 整形外科 小児科 皮膚科 麻酔科 リハビリテーション科



福利厚生

AMG保養所



「軽井沢」「熱海」「那須」の保養所はお手頃料金で利用できるので大人気!

24h保育室



病院のすぐ隣にある広々とした保育室。働くママ・パパを応援します。

職員寮



リーズナブルな家賃負担で病院近隣のお好みの物件をチョイスできます。

働きやすさは
他にもたくさん

- 勤務時間内研修
- 4週10休制 (年間休日120日) ほか



マップ



谷塚駅
徒歩3分

メディカルトピア
草加病院
love your life now

案内看板あり

谷塚駅
徒歩3分



電車でお越しの方

- 東武スカイツリーライン (東京メトロ日比谷線直通)
「谷塚駅」東口から、北千住方面へ徒歩約3分です。

医療法人社団協友会

メディカルトピア 草加病院

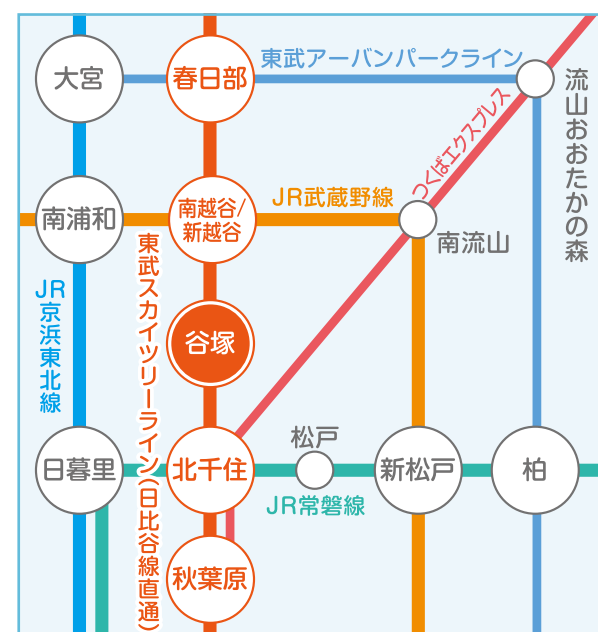
〒340-0028 埼玉県草加市谷塚1-11-18

☎ 048-928-3111 (代表)

<https://www.mtopia.jp/>

メディカルトピア草加

検索



上尾中央医科グループ

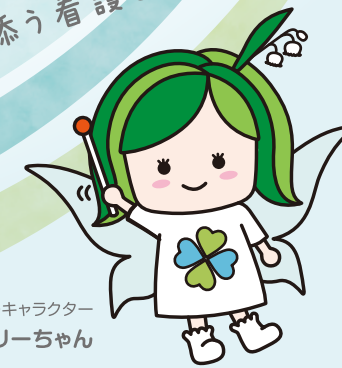


メディカルトピア 草加病院

love your life now

看護師募集案内

最高の仲間とともに
心に添う看護をめがめます



オリジナルキャラクター
ピアリーちゃん

看護部紹介



看護部基本方針



Smile for you, smile for us!

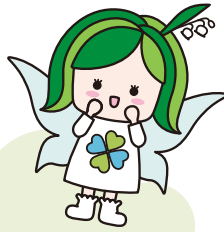
最高の仲間（医療チーム）とともに、心に添う看護をめざします。

▼実行方法

- 自己研鑽を重ね、質の高い看護を提供する
- チームで連携し、最善の看護を提供する
- 安全で快適な環境を整え、看護を実践する
- 温かい接遇で信頼・満足度の高い看護を実践する

プリンシプル

あなたが笑顔になるとわたしもうれしいよ
きっといい考えだよ チャレンジしようよ
わたしを仲間と呼んでくれてありがとう



看護部長メッセージ

タスクシフト

ワークエンゲージメントの向上

タスクシェア



皆が笑顔で前向きに働ける職場を目指して

内視鏡手術に特化し、国内屈指の症例数を誇る当院には、他の病院では経験できない看護があります。病棟は周術期看護が中心で、内視鏡手術は傷が小さいぶん在院日数も短いことから、スピード感を持って密度の濃い看護を展開。また、「内視鏡室・手術室では専門性を発揮できるやりがい」を、「外来・訪問看護・健診部門では地域貢献できる喜び」を感じながら働くことができます。看護部では、業務改善によって生み出される時間をケアや教育の充実にあて、仕事に対するポジティブな心理状態「ワークエンゲージメント」の向上を実現。看護補助者・クラークと協働し、介護業務や事務作業のタスクシフト（他者への移管）・タスクシェア（共同実施）を図り、看護師が本来の業務に専念して残業削減に繋がっています。患者様の満足度アップとスタッフの心身の充実はつながっていますので、私生活との両立を応援し、誰もがいきいきと働ける環境を整えています。

看護部長

教育制度



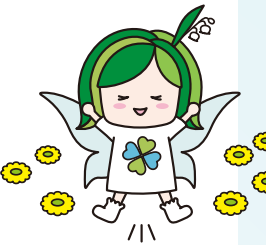
上尾中央医科グループ (AMG) 独自のきめ細やかな教育制度があります

個別の支援で成長をサポート

教育委員会では、一人ひとりの能力を最大限に引き出す個別性のある支援によって、多様な人材の活躍を推進。新卒者には、入職後にオリエンテーションとローテーション研修を用意し、チーム支援型のOJTで成長をサポート。中途入職者は、部署ごとの指導マニュアル・チェックリストに沿ってOJTを進め、現状のキャリアを当院のラダーに割り当て、継続教育を重視しています。OFF-JTも充実していて、院内開催の全体研修・ラダー別研修・部署別の勉強会に加えて、eラーニングの活用やAMGの研修・外部研修にも参加しやすい環境を整えてスキルアップを応援しています。



教育委員会
委員長
係長

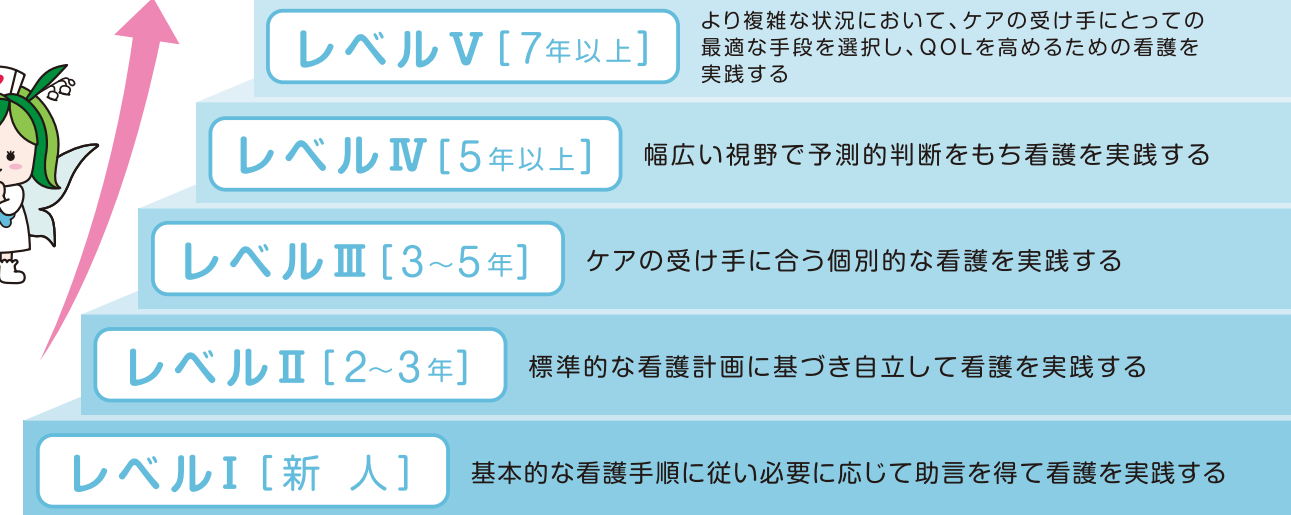


【クリニカルラダー】

ジェネラリスト
(臨床実践看護師)

マネジメント
(看護管理者)

スペシャリスト
(専門・認定看護師)



新人年間教育プログラム



スタッフメッセージ

温かい人間関係が魅力

学生時代に当院の見学に訪れた際、先輩方の優しい人柄や院内の明るい雰囲気によって新卒で入職しました。入職後もその印象は変わらず、先輩方はいつも新人の様子を気にかけて声をかけてくれますし、休憩時には先輩・後輩関係なくおしゃべりをしています。また、新人研修がきっかけで他職種の同期ともコミュニケーションを取るようになり、リハビリテーション科の同期とはプライベートで食事に行くほど仲良くなりました。残業が少なく、お休みの希望も通りやすいので、仕事の疲れをため込まず、プライベートを充実させることができている。

お気に入り制度

必須の研修テーマは勤務時間内にeラーニング受講OK



新卒
看護師



子育て中 看護師



働くママにやさしい職場

以前の職場は忙しい大学病院だったのですが、結婚を機に将来子どもを授かって仕事も続けやすいようにと保育室完備の当院に入職しました。入職後に産休・育休を2度取得して復帰し、現在は3歳と1歳の子どもを育てながら時短勤務で働いています。これまでに家族の体調管理などで勤務変更が続いてしまう時期もあったのですが、上司や同僚の温かいサポートのおかげで乗り越えることができました。「この職場を選んで良かった」と心から思っているので、いつか自分がしてもらったように、後輩ママを支えられる存在になりたいです。

お気に入り制度

保育室は365日対応で、保育料がとってもリーズナブル



オペ室紹介

低侵襲手術に特化した当院は、手術室全て(4室)に内視鏡手術設備が備わっています!



ブルーベルの花



森林と紅葉